

# Forum sur la sécurité

## Point sécurité « Portes coupe-feu »

C-TNLOHE

29 octobre 2013



# Qu'est-ce qu'une porte coupe-feu?

- Elles sont une partie essentielle du système de protection passive contre l'incendie.
- Quand elles sont ouvertes, elles offrent un moyen de s'échapper et permettent une sortie sécurisée depuis un bâtiment, un navire ou une installation extracôtière.
- Quand elles sont fermées, elles sont conçues pour réduire la propagation du feu ou de la fumée entre les différentes zones d'un bâtiment, d'un navire ou d'une installation extracôtière.
- Sur une installation extracôtière, elles compartimentent et isolent également les zones dangereuses.
  - Contribuent au maintien d'une pression positive dans les zones désignées, telles qu'un refuge sécurisé temporaire, pour empêcher les gaz d'hydrocarbures d'y pénétrer.
  - Contribuent au maintien d'une pression négative dans les zones dangereuses pour éviter que les gaz d'hydrocarbures ne s'en échappent.



# Éléments à surveiller

- Les portes coupe-feu doivent être inspectées selon les critères suivants :
  - Ouverture non sécurisée par une clenche ou un cale-porte. Maintien en position ouverte — pendant un court laps de temps et sous permis de travail
  - Capable de se fermer seule depuis la position d'ouverture maximale
  - Matériel de clenche fait fonctionner et sécurise entièrement la porte quand cette dernière est fermée.
  - Aucun trou ou fissure à la surface de la porte ou sur l'encadrement
  - Aucune partie manquante ou cassée (p. ex. vis, douille, etc.)
  - Les dégagements entre le champ de porte et l'encadrement doivent être dans les limites acceptées
  - Aucune modification de terrain non approuvée
  - Joints et mastics d'étanchéité, lorsque requis, sont posés et en bon état
- Tout défaut constaté doit être immédiatement rectifié!

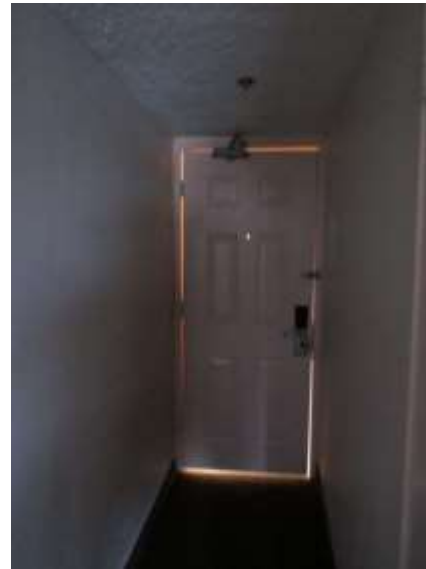
*Source : NFPA 80*



# Éléments à surveiller



- Aucune des deux portes n'est étanche au niveau des champs.
- Ces portes empêcheront-elles le passage de la fumée et des flammes?



# Éléments à surveiller



- La clenche est abîmée et la porte n'est pas hermétique.
- Cela ne fonctionnera probablement pas non plus.



- Cela ne fonctionnera définitivement pas.
- Quelques composants sont manquants.

# Résumé



- Les portes coupe-feu sont essentielles au maintien de la sécurité.
- Elles doivent être inspectées et maintenues en bon état, et tout défaut doit être immédiatement réparé.
- Elles ont pour but de prévenir la propagation des feux et de la fumée et d'offrir une sortie sécurisée et une évacuation.
- Respectez les signes — « Porte coupe-feu - Maintenir fermée »